

**Projet de voyage linguistique pour les classes de 4<sup>ème</sup>**  
**Espagne, Barcelone,**  
**Du jeudi 4 avril au mardi 9 avril 2019**  
**Collège Françoise Dolto**



## 1.L'organisation du voyage :

L'effectif est de **78 élèves** et **6 professeurs de 4<sup>ème</sup>** accompagnateurs :

Mme Gustems, professeur d'espagnol, organisatrice du voyage.

Contact via [pronote](#) ou [espagnol.dolto@free.fr](mailto:espagnol.dolto@free.fr)

Mme Fugier, professeur d'arts plastiques.

Mme Cavoret, professeur de physique-chimie.

M. Berla, professeur de mathématiques.

M. Domagala, professeur de technologie.

M. Prévot, professeur d'eps.

## 2. Le départ:

**Jeudi 4 avril 2019** Rendez vous devant le collège à **6H45**

Départ prévu du collège à **7h**

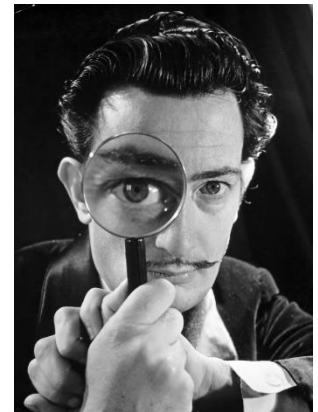
A prévoir dans le sac à dos : un pique nique pour le midi et deux en cas (pause de 9h30 et de 16h30)

Important :les cartes d'identité ou passeports des élèves seront récupérés en classe l'avant-veille afin de gagner du temps lors de l'installation dans le car



### 3. Visite du musée Dalí: 13h, Figueras, Musée Dalí

Pause pique nique dans un parc de Figuras et visite guidée du Musée Théâtre Dalí



- *Salvador Dalí, 1904- 1989*



## 4. L'arrivée sur Barcelone:

**18H30**

Accueil par notre correspondante María Josep Masip, coordinatrice des familles Hôtesse dans le quartier de la Sagrera au centre de Barcelone.

Les familles accueilleront les élèves par groupes de 3 ou 4, les groupes seront constitués 2 semaines avant le départ.



Plusieurs visites s'articulent autour des œuvres de Gaudi, un des architectes qui a le plus influencé Barcelone par son univers original et coloré... au programme : Visite du Parc Güell, qui surplombe Barcelone et qui permet une vue d'ensemble sur la ville





**El templo  
expiatorio  
de la  
Sagrada  
Familia  
1882**





# Et La Casa Batlló

(1906)







Centre d'Ensenyaments de Primària, Secundària i Artístics

Oriol Martorell



## Rencontre avec les élèves de l'institut Oriol Martorell

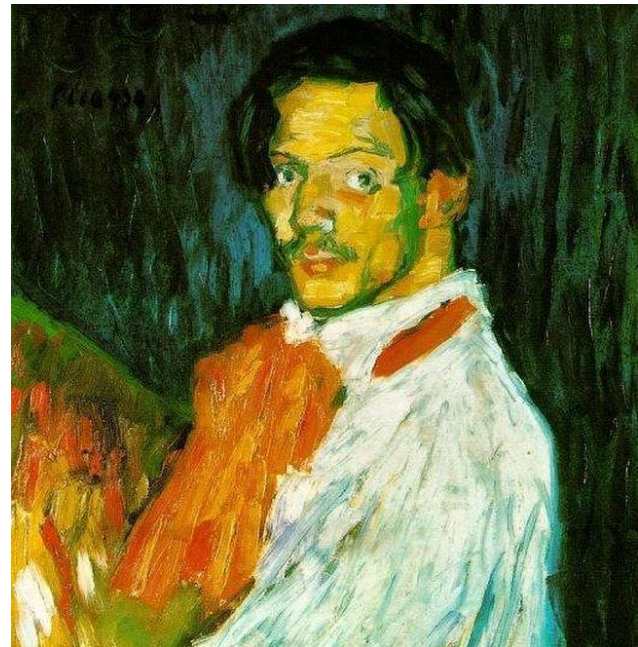
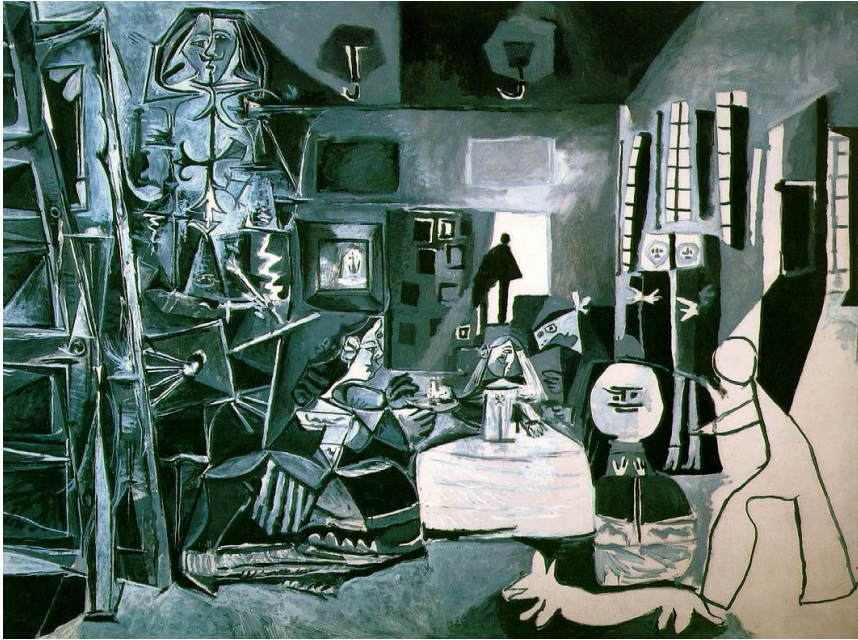


# Ateliers portraits





# Visite du musée Picasso



# Les arènes de Barcelone





# Visite du musée des sciences



# Promenade au Mont Juic visite des installations olympiques





## Visite Du Musée Miró, au Mont Juic



# La Boquería



**célèbre  
marché de  
Barcelone**

***le plus vaste  
marché d'Europe  
avec 600m2 de  
fruits, légumes  
et toutes sortes  
d'aliments***



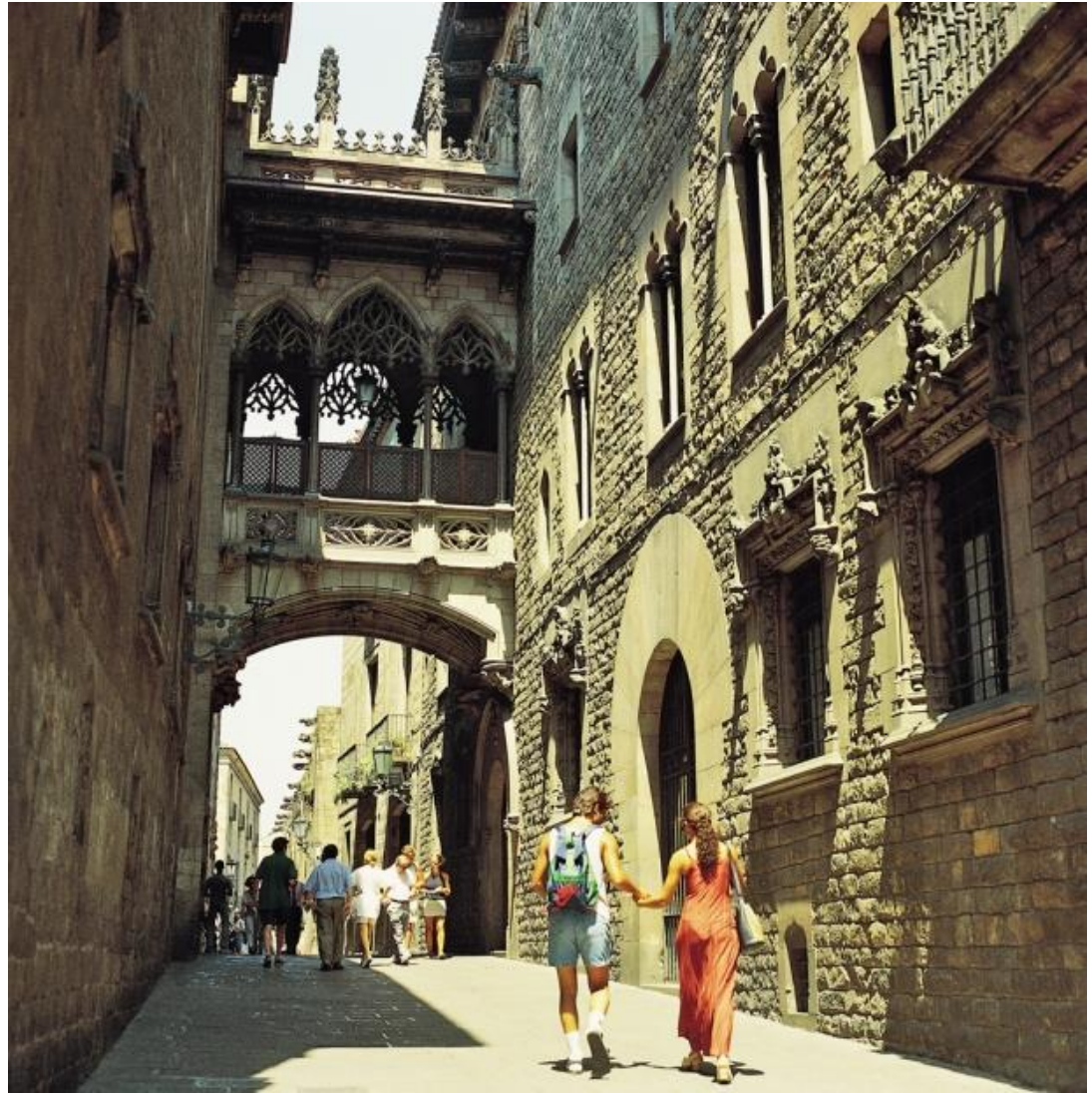


# Puis visite du Camp Nou





# **Le quartier Gothique, visite et jeux organisés par les enseignants**



*Remontée dans le temps*



# Cours de Flamenco à l'institut Flor de Candela



# **Soirée spectacle de flamenco dans un tablao avec dégustation d'une paella**





## Le retour :

Le retour est prévu mardi 9 avril aux alentours de 8h30 selon l'heure de départ de Barcelone et les pauses réglementaires du chauffeur de car.



# Voyage à Barcelone, questions pratiques

## Les documents à emporter :

- La carte d'identité en cours de validité ou passeport
- La carte de sécurité sociale européenne  
(originaux à fournir la semaine du départ, pour éviter les vérifications au pied du car)
- Le dossier de voyage (cahier petit format à spirales)

Les téléphones portables sont autorisés lors des voyages scolaires.

## L'argent de poche à prévoir :

Pour les achats personnels (souvenirs, cartes postales...) une somme entre **30/50 euros** est amplement suffisante.

## Pour téléphoner:

de la France vers l'Espagne : 0034 + n° du correspondant

de l'Espagne vers la France: 0033 + n° du correspondant sans le 0



## **Les bagages :**

Dans le car, un sac à dos avec :

- une collation pour le petit déjeuner et un pique-nique pour le jour du voyage (aller seulement)
- des lunettes de soleil et une casquette
- de la crème solaire pour les peaux sensibles
- Si traitement en cours, bien avertir le professeur responsable (à spécifier sur la fiche santé à jour + l'ordonnance du médecin)

(Vous pouvez prévoir un petit coussin et un petit plaid pour dormir plus confortablement dans le car au retour)

## **Les bagages:**

### **Un sac de voyage ou valise (avec le nom de l'élève) :**

- ☐ Une serviette de bain
- ☐ trousse de toilette
- ☐ Sous-vêtements
- ☐ Pyjama
- ☐ chaussons
- ☐ 4 paires de chaussettes
- ☐ 3 ou 4 tenues confortables
- ☐ 1 vêtement de pluie avec capuche
- ☐ 1 paire de bonnes chaussures confortables
- ☐ 1 pochette contenant des feuilles, stylos et crayons de couleur

## **Les familles hôtesse :**

Les élèves seront logés par 2, 3 ou 4, les coordonnées des familles nous seront communiquées une semaine avant le départ.

Les élèves peuvent apporter un petit souvenir à leur famille mais ce n'est pas du tout obligatoire.  
(une spécialité de notre région par exemple).



## **Comportement lors du séjour :**

Dans les familles, veuillez à toujours laisser votre chambre rangée, à proposer votre aide (mettre la table, débarrasser...)

Lors des quartiers libres sur une zone bien précise, les élèves devront toujours rester en petits groupes, au minimum 2 ou 3, ne jamais rester seul.

Dans le car, les élèves devront attacher leur ceinture, rester assis, ne pas boire, manger et utiliser les sacs poubelles.

Les enseignants ne sont pas responsables en cas de perte ou de vol, veuillez à ne pas emporter d'objets de valeur.